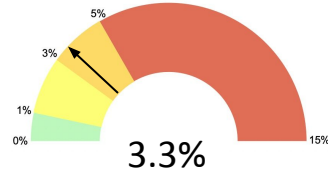
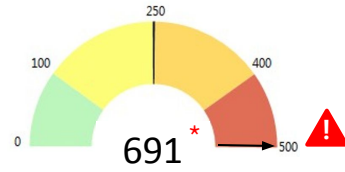


חולים מאומתים חדשים*
(לפני שבוע 4,377)



אחוז בדיקות חיוביות
(ללא סקרים 3.7%)



חולים במצב קשה
(741 לפני שבוע, 22- מאתמול)

* נתוני היום האחרון הינם חלקיים וצפויים להתעדכן במהלך היום

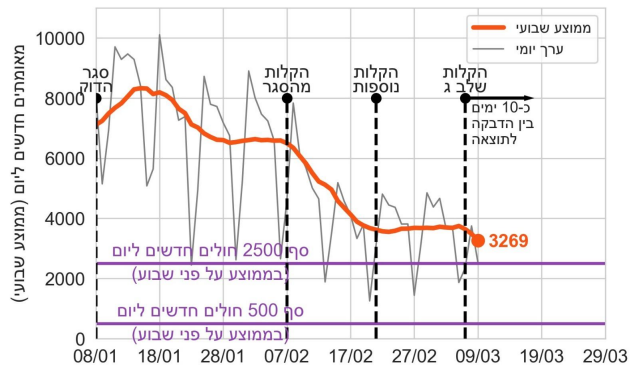
מספר חולים פעילים	מספר נפטרים יומי (שלשום, 8.3.21)	מספר בדיקות יומי	מתחסנים אתמול	מתחסנים במנה ראשונה במצטבר
38,615 (לפני שבוע 42,093)	23 (במצטבר 5,925)	91,039 (לפני שבוע 90,553)	40 אלף + 76 אלף (41 אלף לפני שבוע)	5.04 מיליון (עמוד 4) (85% מגילאי +50)

* בוצע טיוב נתונים בגילאי המתחסנים

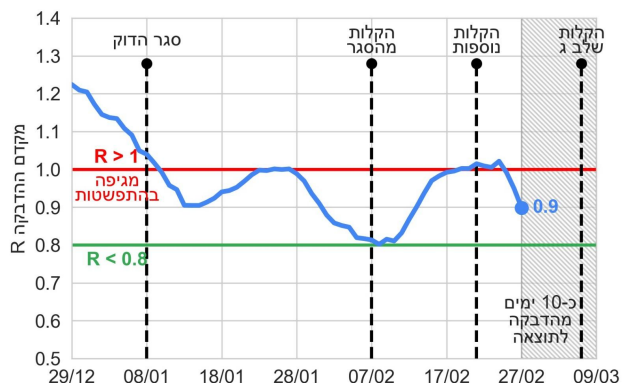
עיקרי תמונת המצב היומית

- מבצע החיסונים נותן את אותותיו.** שיעור המאומתים יורד בעקביות וגם מספר החולים במצב קשה יורד באיטיות; עם זאת, היקף התחלואה עודנו גבוה ויש להיזהר משאננות. שיעור הבדיקות החיוביות נמצא בירידה מזה כחודש ועומד על כ-4% בממוצע שבועי, גם כאשר היקף הבדיקות הממוצע עלה משמעותית - סימן שעשוי להעיד על צמצום בהיקף ההדקות. מספר החולים במצב קשה גבוה יחסית (יותר מ-700 בממוצע שבועי), אך ממשיך לרדת באיטיות (עמוד 3). עם זאת, המשך ההקלות עלול להביא להרחבת ההדבקה ולעלייה מחודשת בתחלואה, בעיקר אצל גילאי הביניים שטרם חוסנו.
- חיסון מחלימים** - מחלימים מצויים בסיכון להדבקה חוזרת מהזן הדרום אפריקאי שנמצא בישראל וייתכן שגם מזנים נוספים הדומים לו, כגון הזן הבריזילאי (1, 2), ועל כן מומלץ למחלימים להתחסן בהקדם. על פי ה-CDC האמריקאי, די במנת חיסון יחידה בכדי לשפר מאוד את מוגנות המחלימים מפני הויראנטים הקיימים (ראו מסמך).
- פתיחת שמיים וכניסת וריאנטים חדשים** - חזרת עשרות אלפי ישראלים לישראל ממדינות שונות החל משבוע זה עלולה להכניס מגוון וריאנטים אשר יציבו גם את המחלימים בסיכון, לצד אנשים שטרם התחסנו. מהלך זה עלול אף להביא לכניסת וריאנטים שיפחיתו ממועילות החיסון. לכן, על כל חוזר מחו"ל להקפיד באופן מיוחד על בידוד ועל כללי הריחוק החברתי - גם משאר בני הבית, כדי לצמצם ככל הניתן סיכון זה. יוזבר, כי בניו יורק זוהה זן חדש של הנגיף, שהתפשט בה במהירות לאחרונה ואשר נושא מוטציה שקושרה להדבקה חוזרת של מחלימים (1, 2). בנוסף, מזוהה בעולם זן חדש (B.1.525) שהתפשט במהירות בעשרות מדינות ונושא מגוון מוטציות, כולל כאלו הדומות למוטציות הקיימות בזן הדרום-אפריקני. בשבוע האחרון התגלו בארץ מספר מקרים של הזן מניו-יורק ושל הזן B.1.525, שמקורם בחו"ל.
- יעילות החיסונים בהגנה מול הזנים החדשים ובמניעת הדבקה** - החיסונים בארץ. התחסנות צפויה למנוע את מחלת הקורונה ובתוך כך גם נזקים ארוכי טווח שלה (אשר נצפו אצל 1 מכל 10 חולים). נדביר, כי חיסון פיזור מוריד משמעותית את הסיכון להידבק בנגיף, החל משבוע לאחר המנה השנייה; לפיכך, מי שמתחסן מגן לא רק על עצמו אלא גם על סביבתו ועל היקרים לו.
- חיסוני קורונה ופריזון** - לאחרונה נפוצו ברשתות החברתיות טענות לא מבוססות, לפיהן חיסוני קורונה עלולים להזיק לפריזון. יודגש כי טענות אלו נעדרות בסיס מדעי וכלל לא מוכרות עובדות בעת הזו המצביעות על פגיעה אפשרית (ואף לא תיאורית) בפוריות הגבר או האישה כתוצאה מהחיסונים המוכרים, ואף לא מוכר כל מנגנון ביולוגי משכנע היכול להצביע על אפשרות כזאת (ראו נייר עמדה בנושא).

מספר חולים חדשים בממוצע שבועי



מקדם ההדבקה R

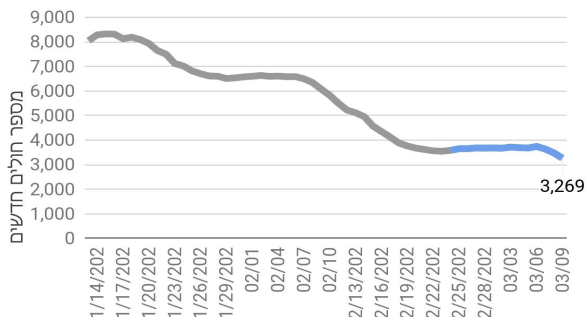


לפרטים נוספים על השיטה, חישוב על סמך מקורות מגוונים נוספים אשר מאפשרים להעריך את אי הוודאות (שהיא כ-±0.1), ו**שאלות ותשובות** ראו **קישור**.

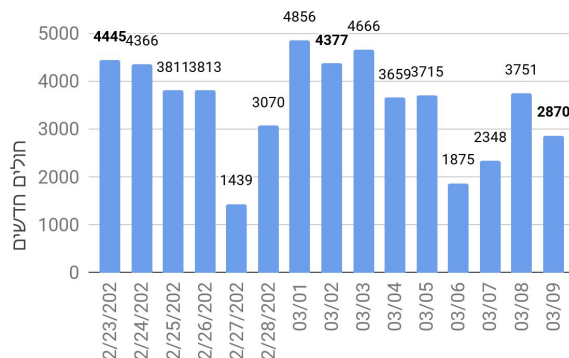
מבוסס על הנתונים נכון ל-9 במרץ 23:59, ייתכנו שינויים בנתונים לאור עדכונים במערכת. <https://go.gov.il/covid19-status> לצפייה בנתונים בזמן אמת

חולים חדשים

חודשיים אחרונים (ממוצע שבועי)

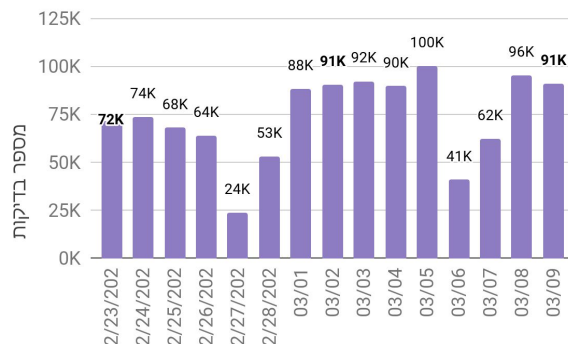
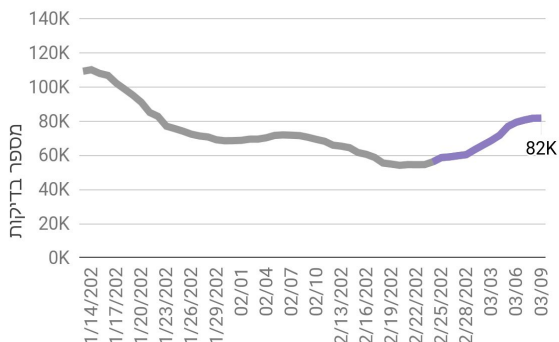


שבועיים אחרונים



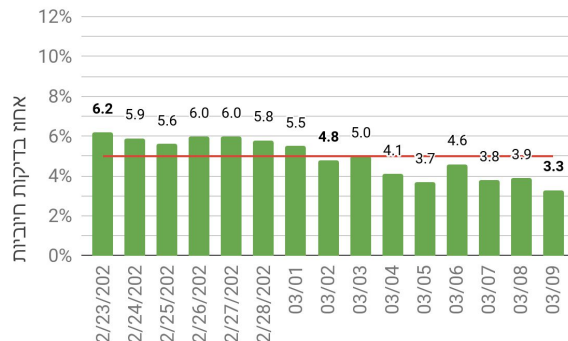
מספר בדיקות

לא כולל בדיקות חוזרות של מחלימים



אחוז בדיקות חיוביות

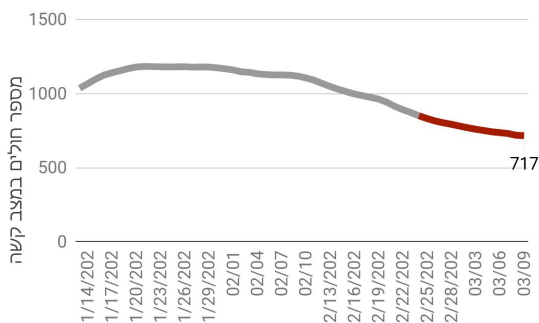
- לא כולל בדיקות חוזרות של מחלימים
- כולל בדיקות מגן אבות ואמהות ודיגום בני ישיבות



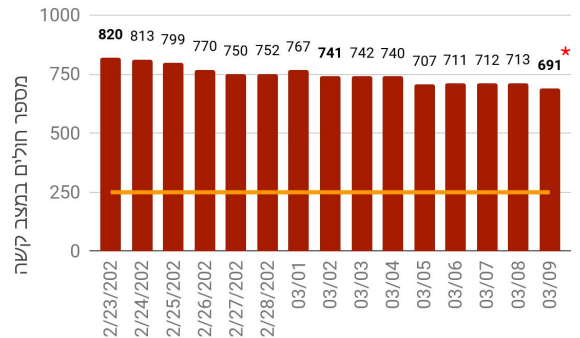
חולים במצב קשה

מספר מאושפזים במצב קשה	שינוי במספר המאושפזים במצב קשה ביממה האחרונה	שינוי במספר המאושפזים במצב קשה בשבועיים האחרונים
691	-22	-129
	(-7 שינוי ממוצע ליום בשבוע האחרון)	

חודשיים אחרונים (ממוצע שבועי)

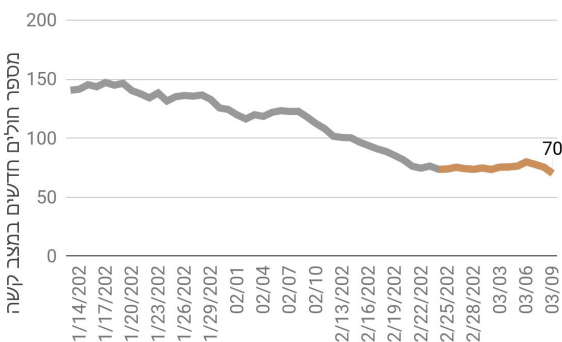


שבועיים אחרונים

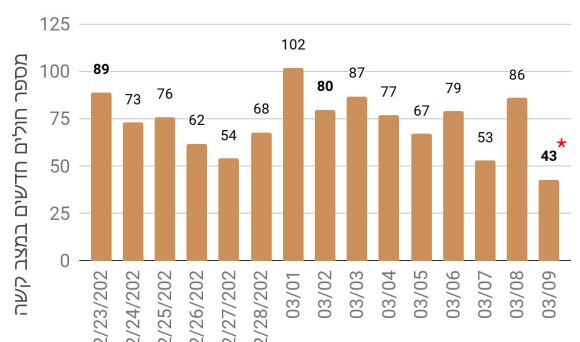


חולים חדשים במצב קשה

חודשיים אחרונים (ממוצע שבועי)



שבועיים אחרונים



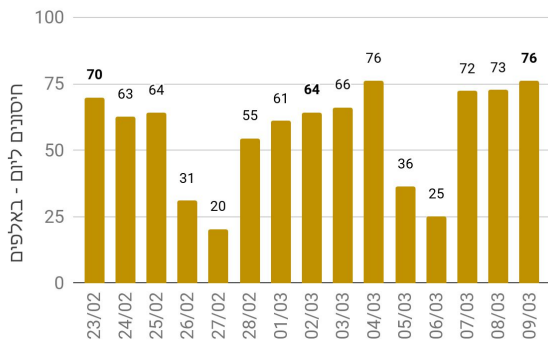
* נתוני היום האחרון הינם חלקיים וצפויים להתעדכן במהלך היום

חיסונים

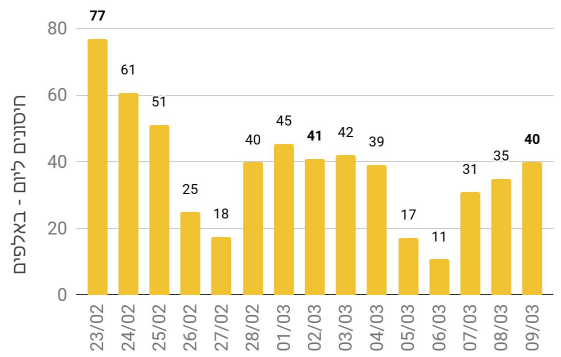
אחוז מבני 50+ שחוסנו עד כה	מתחסנים ליום בממוצע שבועי מנה ראשונה + מנה שניה	מתחסנים מנה שניה אתמול	מתחסנים מנה ראשונה אתמול
85%	32 אלף + 61 אלף	76 אלף (64 אלף לפני שבוע)	40 אלף (41 אלף לפני שבוע)

*בוצע טיוב נתונים בגילאי המתחסנים

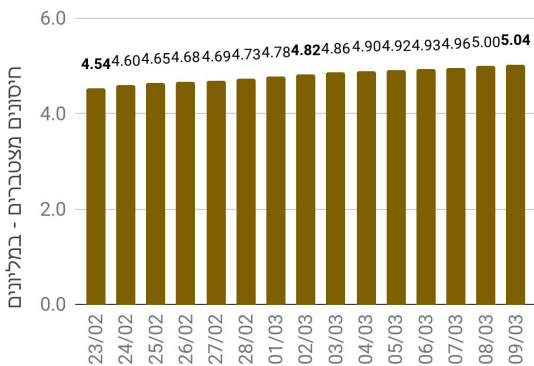
מתחסנים בפעם השניה בשבועיים האחרונים - יומי



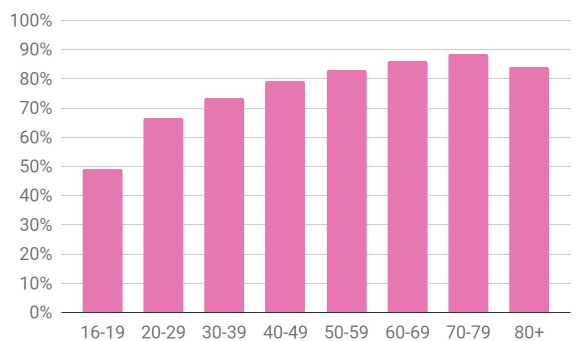
מתחסנים בפעם הראשונה בשבועיים האחרונים - יומי



מתחסנים בפעם הראשונה - מצטבר במליונים



היקף המתחסנים במנה ראשונה מכל קבוצת גיל *

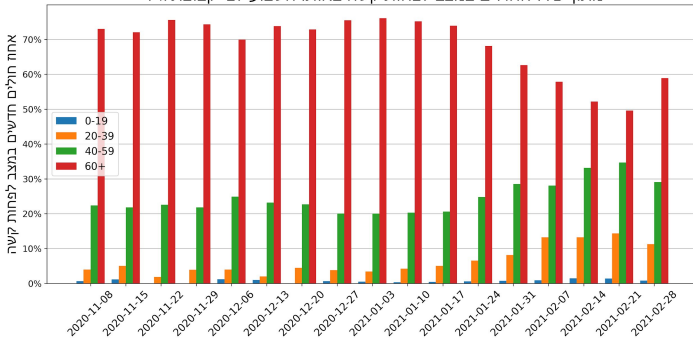


*בוצע טיוב נתונים בגילאי המתחסנים

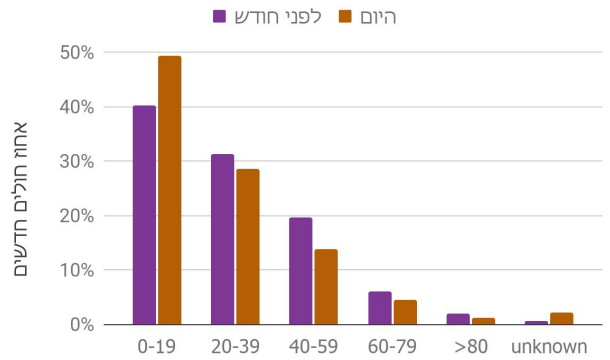
גילאי חולים חדשים

חולים חדשים במצב קשה

פילוח אחוז חולים חדשים במצב קשה לפחות קשה בכל שבוע מתוך כלל החולים במצב לפחות קשה באותו השבוע לפי קבוצת גיל



כלל החולים החדשים



חולים בקבוצת גיל בסיכון

(מעל גיל 60)

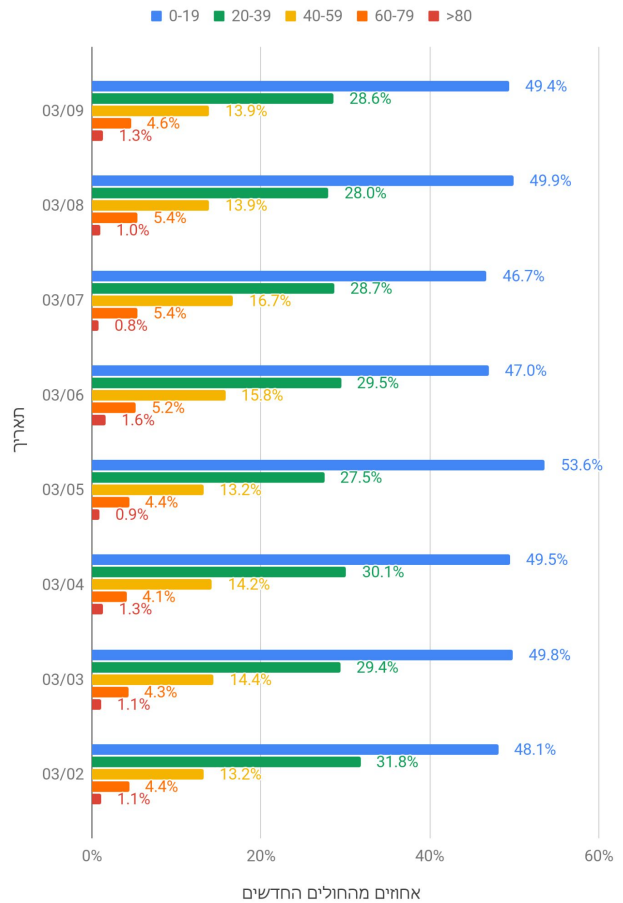
17%

ממוצע בגל הראשון

6%

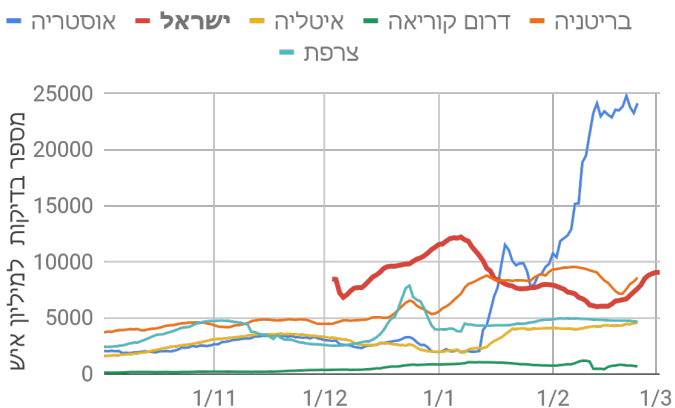
ממוצע חודשי

התפלגות הגילאים בשבוע האחרון

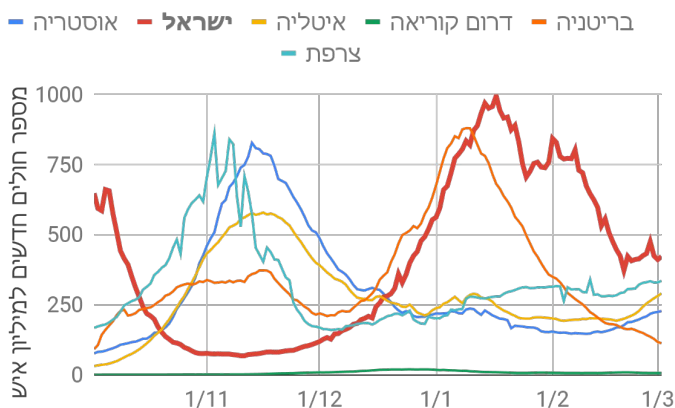


השוואה ביחס לעולם

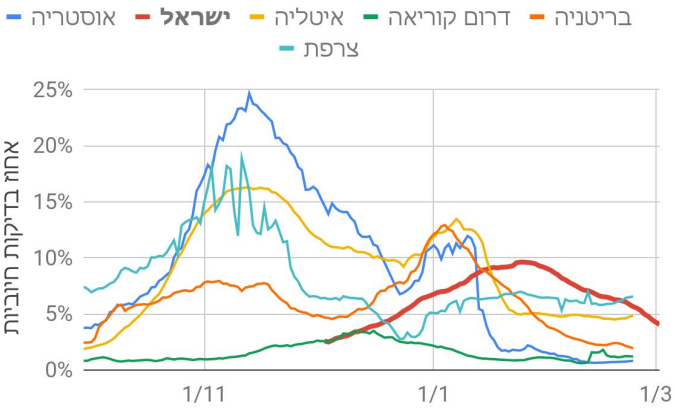
בדיקות ליום למיליון איש



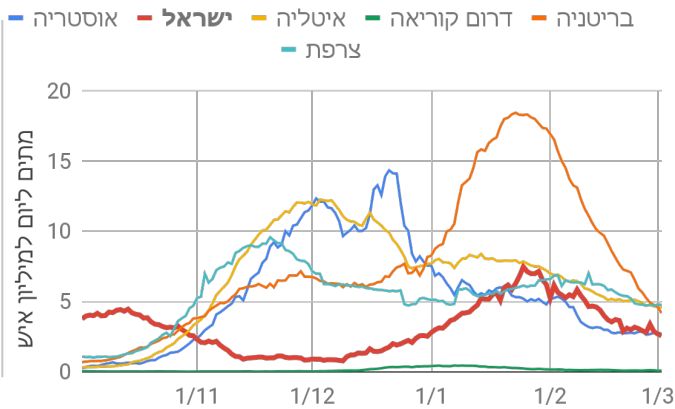
חולים חדשים ליום למיליון איש



אחוז בדיקות חיוביות



מתים ליום למיליון איש



* הבדלים בין מדינות בשיטות המדידה יכולים להשפיע על השוואה.
* הערך עבור כל יום הוא הממוצע של שבעה ימים אחורה.